

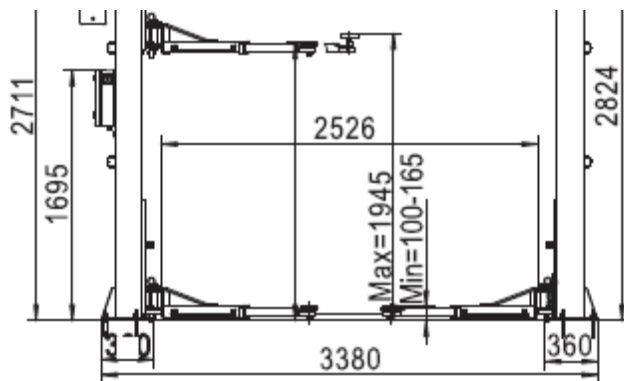
# ZÁSADY PRO RYCHLOU MONTÁŽ DVOUSLOUPOVÝCH ZVEDÁKŮ

17.08 SF-B4000ES

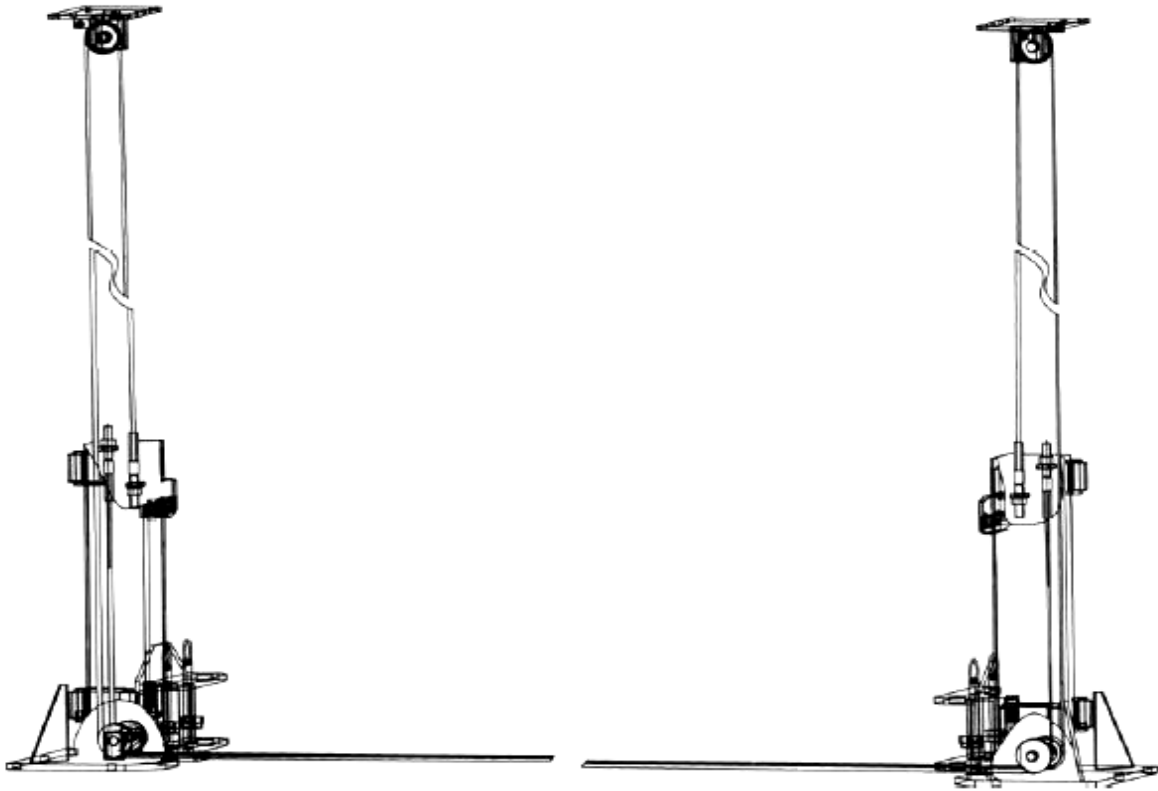
17.09 SF-C4000ES

(17.17 SF-BS4000, částečně platné)

1. Díly zvedáku vymontujte z přepravního rámu a sloupy postavte do svislé polohy. Podlaha musí být zhotovena z betonu s kvalitou nejméně **C25/30 (25/30 N/mm<sup>2</sup>)** a tloušťkou více než 180 mm.
2. Rozhodněte, kde přesně bude umístěn řídicí sloup s ovládáním a síťovým přívodem a kde přibližně bude umístěn druhý sloup. Vnější vzdálenost mezi patkami sloupů je přibližně 3380 mm.



3. Připevněte k rovné betonové podlaze sloup s ovládáním. Do betonu vyvrtejte přes otvory v patce pět otvorů průměru 16 mm do hloubky 150 mm (hloubka je včetně tloušťky ocelové patky). Z otvorů vysajte vysavačem prach. Do otvorů zatlučte rozpěrací kotvy tak, aby byl závit kotvy v matici utopený (aby se při zatlučování nepoškodil závit). Vyrovnějte sloup do svislé polohy. Utáhněte matice kotev na moment 250 Nm.
4. Mezi řídicí sloup s ovládáním a druhý sloup vložte přejezdový práh s mezerou 1 mm. Současně vložte pod práh spodní ochranný plech tvaru U. Přikotvěte druhý sloup k betonové podlaze podle stejných zásad, jako u řídicího sloupu (odstavec 3).
5. Provlákněte a zapojte dvojici ocelových lan. Napětí v obou lanech musí být stejné. Napětí lan seřizujte v nejnižší poloze červených vozíků, kdy se dotýkají patek sloupů. Napětí v lanech postupně zvyšujte, přičemž **nesmí dojít ke zvednutí vozíků nad patky** (napětí v lanech je v nejnižší poloze vyvoláno pouze hmotností vozíků).



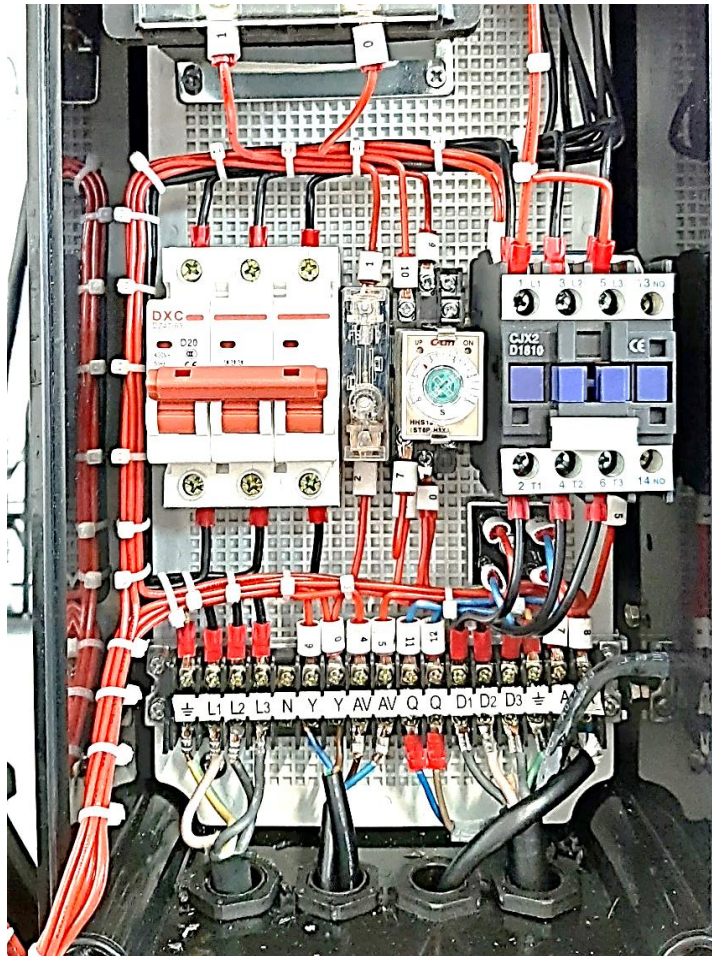
6.

Do rozvodné skříňky zapojte vodiče od elektromagnetů západek, elektromagnetického ventilu na hydraul. čerpadle a od spodního a vrchního koncového spínače.

Zapojte na svorkovnici vodiče od třífázového síťového přívodu (od vidlice).

**Toto může provádět pouze osoba odborně způsobilá, s příslušným oprávněním.**

- L1, L2, L3 - fázové vodiče hlavního přívodu (od vidlice)
- N - nulový vodič hlavního přívodu (od vidlice)
- Y,Y - připojení elektromagnetického ventilu hydraulického čerpadla
- AV, AV - připojení vrchního koncového spínače
- Q, Q - připojení ovládní západek
- D1,D2,D3 - připojení fázových vodičů elektromotoru čerpadla
- A, A - připojení spodního koncového spínače



7.

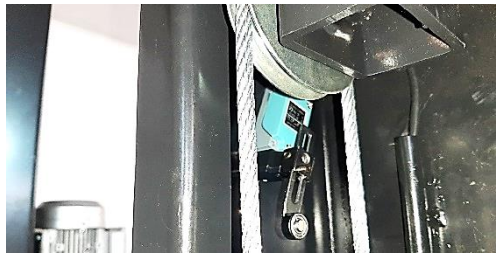
Nádobu hydraulického agregátu naplňte **nejméně 8 l hydraulického oleje HM46**.

8.

Ověřte správnost otáčení motoru hydraulického čerpadla – správné otáčení ventilátoru motoru je **proti směru hodinových ručiček**. Pokud se motor neotáčí správně a čerpadlo nepracuje, proveďte přehození dvou fází na svorkovnici ve skřínce, nebo ve vidlici (osoba odborně způsobilá).

9.

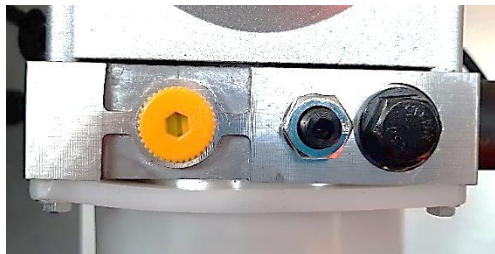
Seřídte polohu vrchního koncového spínače na řídicím sloupu tak, aby vypínal asi 30 mm před dosažením nejvyššího bodu zdvihu.



Spodní koncový spínač (umístěný na řídicím sloupu) slouží k bezpečnostnímu vypnutí spouštění ve výšce 300 mm nad podlahou. Úplného spuštění na podlahu se dosáhne po stisknutí tlačítka DOLŮ II.

10.

Rychlost klesání zvedáku seřídte až při zatížení autem pomocí IMBUS šroubu M10 s pojistnou matkou na boku hydraulického čerpadla.



11.

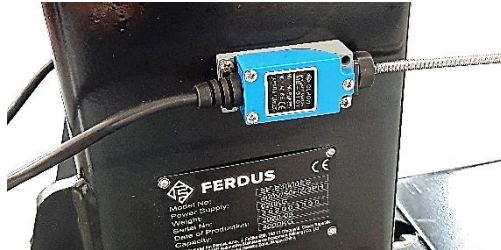
Tlak hydraulického oleje agregátu je od výrobce nastaven na 130 bar. K nastavení tohoto správného tlaku slouží obtokový ventil, který je na tělese hydraulického čerpadla mezi motorem a zásobníkem oleje. Jeho seřízení je možné po sejmutí ochranné plastové čepičky se šestihranem.



12.

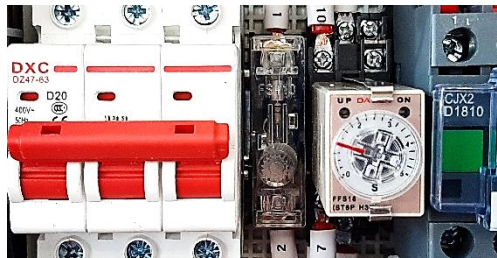
Spouštění zvedáku s autem pracuje v **automatickém cyklu u zvedáků SF-B4000ES a SF- C4000ES** následovně:

- po zmáčknutí ovladače s šipkou dolů se nejprve auto zvedne o asi 20 mm a tím se odlehčí západky,
- odlehčené západky se elektromagneticky zatáhnou,
- auto se začne spouštět a zastaví se až v poloze asi 300 mm od podlahy (spodní koncový spínač),
- úplně spuštění auta na podlahu se z důvodů bezpečnosti dosáhne zmáčknutím ovladače se šipkou DOLŮ II.



13.

Nastavení dostatečného zvednutí, nutného pro odlehčení západek se provádí na časovém spínači uvnitř rozvodné skříňky. Obvyklé nastavení je na poloze asi 48 min. Nastavení malého zdvihu způsobuje nespolehlivé odlehčení západek.



14.

Pokud je na zvedáku auto a je přerušena dodávka elektrického proudu, je nouzové spuštění auta možné povytážením červeného vroubkovaného kolíku na elektromagnetickém ventilu. Tento ventil umožňuje vypuštění oleje z válců do zásobníkové nádrže. Před otevřením ventilu je nutné nejprve manuálně odlehčit a zatáhnout západky. To je ale podmíněno odlehčením celého vozidla.



**FERDUS, s. r. o. - Vybavení auto a pneuservisů**

J. Fučíka 699, 768 11 Chropyně, ČR, EU

Tel: +420 577 103 566

Web: <http://www.ferdus.cz> <http://www.ferdus.eu>